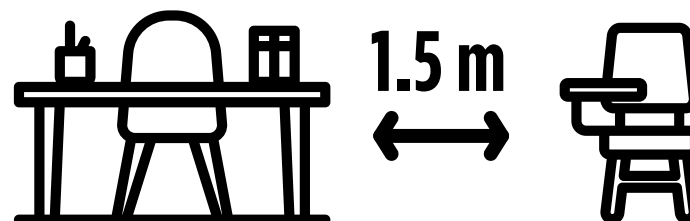


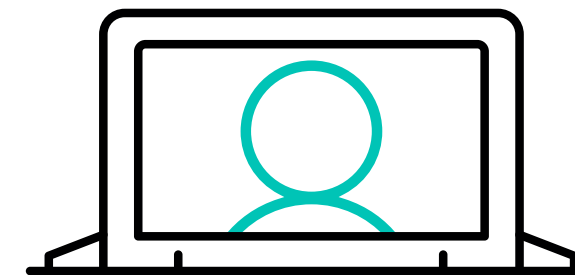
CUBREBOCAS Y SANA DISTANCIA

Son obligación entre docentes y administrativos



EVITAR CONTACTO

Favorecer la comunicación por vía electrónica



PANELES TRANSPARENTES

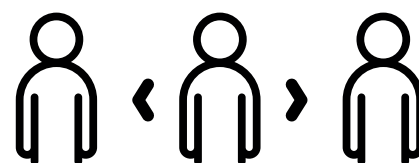
si no puede haber distancia evitar gotículas contaminantes



MANOS LIMPIAS

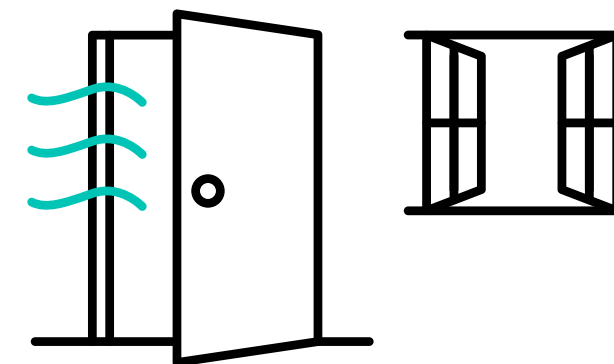
Evitar contaminación por contacto (lavar manos y gel 60% alcohol)

MÁXIMO _____ PERSONAS



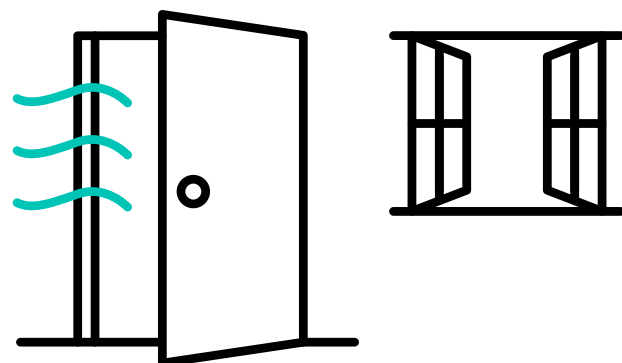
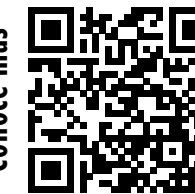
AFORO PERMITIDO

Sana distancia entre personas presentes
puerta y ventana abierta + ventilador



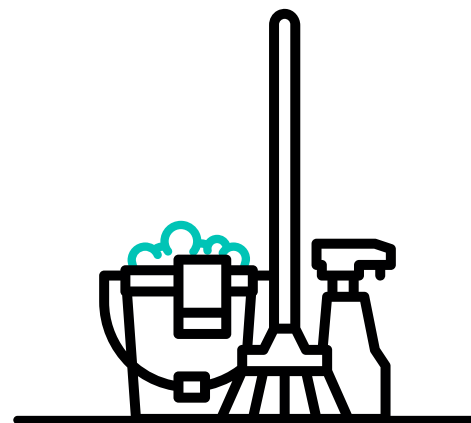
ESPACIOS VENTILADOS

En aire limpio hay menor riesgo de contagio por aerosoles

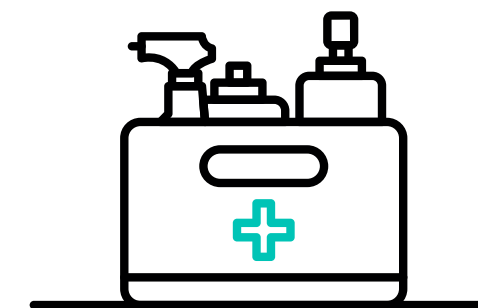


VENTILAR ESPACIOS

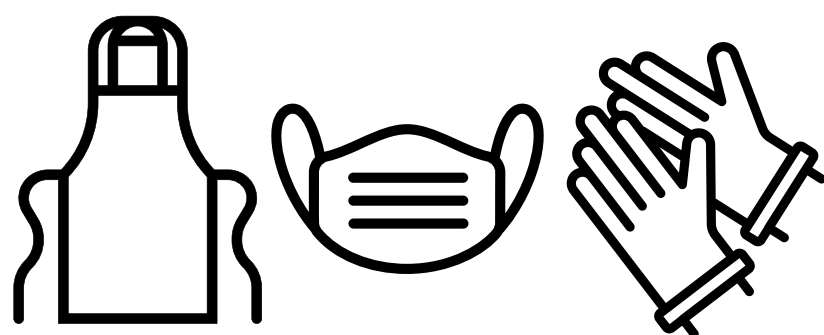
Ventilar >2 horas antes de entrar a limpiar después de horario escolar
Ventilar > 30 min. antes de iniciar actividad si el día anterior se dejó limpio y estuvo vacío



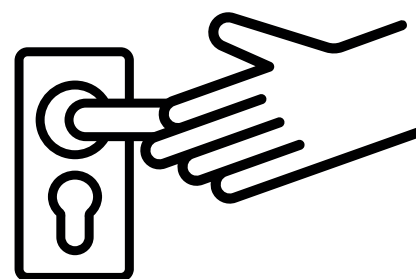
MATERIAL ADECUADO



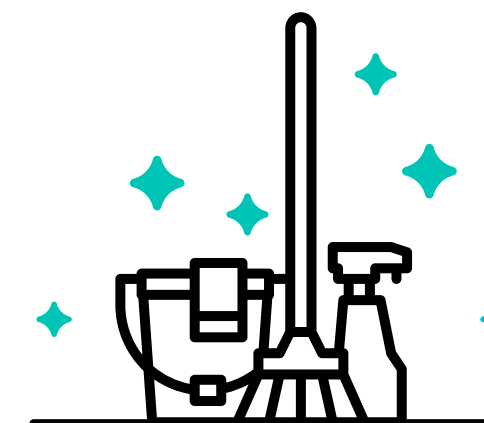
LIMPIAR Y DESINFECTAR



EQUIPO DE PROTECCIÓN PERSONAL (EPP)



ATENCIÓN A PUNTOS DE ALTO CONTACTO
Énfasis en desinfección de puntos de alto contacto



EVITAR CONTAMINACIÓN CRUZADA
Lavar y desinfectar el material de limpieza después de usarlo